

2025年4月1日～サイエンス+導入開始!



もりのなかま  
病児保育室 併設



# もりのなかま保育園 中野栄園 サイエンス+

s c i e n c e +

保育に科学をプラスする。わくわくドキドキが力になる。



## サイエンス+とは?

サイエンス+は、日々の生活の中で何気なく見ているもの、聞いている音、触れているものに焦点を当てることから始まります。

ひとつのことに焦点を当て、深掘し、視点を変えてみることで、何気ないことが面白いことになり、子供の「すごい!」「なんで?」のわくわくドキドキの気持ちを引き出します。

たくさんのわくわくドキドキの積み重ねが、これからの社会に求められる「創造力・思考力・実践力・自己肯定力」の土台を育みます。



サイエンスHP



お問い合わせ

022-352-6520  
(中野栄園サイエンス+)

住所

〒983-0012  
宮城県仙台市宮城野区出花 3-28-6  
ファミリー中野 106

定員

計19名

0歳児(3カ月)～2歳児まで

HP



LINE



Instagram

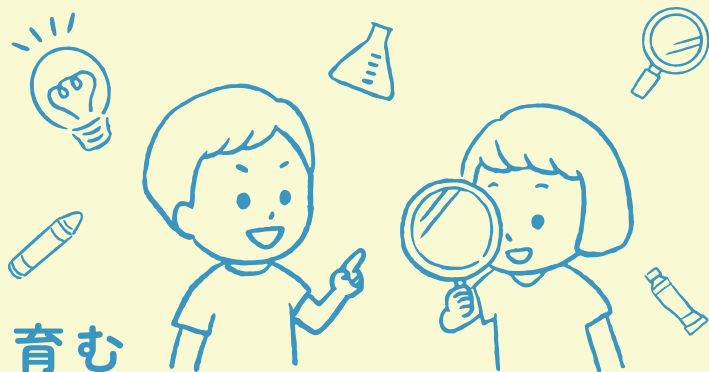


YouTube  
導入園の様子を  
ご覧いただけます!

保育園案内図

## 保育理念

寄り添う、  
孤立させない、  
こども時間で生きる力を育む



- こどもひとりひとりに寄り添い、個性を受け入れ、個性を大切に、愛情を育む
- 保護者の思いに寄り添い、保護者との信頼関係を築く

- こどもひとりひとりをおもてなしを受け止め、安心して過ごせる環境をつくる
- 様々な考え方、様々な環境の家庭に寄り添い、受け止め、保護者にとっても温かい場所をつくる

- こどもひとりひとりの時間の流れにあわせ立ち止まり、こどもの自主性を育む

- こどもひとりひとりの欲求を満たし褒めることで自己肯定感を育み、健やかな心と身体を育てる

### 1日の保育プログラム（例）

※園により内容が変更となる場合がございます。詳しくは園長へお問合せください。  
※0歳児はひとりひとりの生活リズムに合わせて過ごします。

随時登園	帰りの会
朝の会・おやつ	自由遊び・随時降園
設定保育(サイエンス+、お散歩や制作等)	延長保育
給食	全員降園
午睡	※当園の保育カリキュラムは全て、厚生労働省告示の「保育所保育指針」に基づき、年齢・発達に即した保育カリキュラムを作成しています。 ※内容等一部異なる園もございます。
おやつ	

### PROGRAM 年間プログラム・行事（例）

4月	入園式、お花見、内科健診	10月	内科健診
5月	子どもの日 保護者会	11月	保護者会
6月	リズム遊び	12月	クリスマス会
7月	七夕	1月	お正月遊び
8月	水遊び	2月	節分
9月	親子遠足	3月	ひなまつり、卒園式

※毎月【避難訓練】【身体測定（身長・体重測定）】を実施

## もりのなかま保育園 中野栄園サイエンス+の概要

- 住所：〒983-0012 宮城県仙台市宮城野区出花 3-28-6 ファミリー中野 106
- 開園時間：7:30～18:30（延長保育 18:30～19:30）
- 休園日：日曜・祝日・年末年始（12月29日～1月3日）
- 園児利用定員：19名（地域枠9名まで）
- 受け入れ開始月齢：生後3カ月より
- 開設年月日：平成28年12月1日
- 運営法人：株式会社 Lateral Kids
- 月額保育料（令和7年9月より）：  
地域枠…認可保育所と同額+2,000円（上限37,000円）※要課税証明書提出  
共同利用枠…認可保育所と同額+1,500円した額から5,000円引き
- 非正規労働者受入：短時間勤務の方のお子様をお預かりできる枠があります
- 実施を予定している子育て支援事業：子育て支援相談、行事体験、地域福祉施設（高齢者）や小中学校との交流

